

Servicio
Post-venta



Tras la recepción y análisis del producto por parte de Somfy, se suministrará un producto nuevo si el producto analizado se encuentra bajo condiciones de garantía, o se enviará un presupuesto para adquirir un producto nuevo si este no se encuentra bajo condiciones de garantía.

¿Cómo realizar el envío del producto?

Para registrar y analizar su producto de manera ágil, es necesario conocer tus datos completos y la máxima información posible sobre la situación.

Para eso, necesitamos:

- El producto
- El formulario de garantía relleno y adjunto con el producto o

Descargable en <https://www.somfy-profesional.es/garantia>

Dirección Envío SAV:

SOMFYCENTER MADRID – SAV

Polígono Industrial Las Arenas Calle Arroyo del Culebro, 5 28320 Pinto (Madrid)



GARANTIA DE LOS PRODUCTOS

Duración de la garantía y condiciones:

Somfy garantiza sus productos a partir de la fecha de fabricación indicada en el producto.

5 años:

- Productos de la marca Simu. Motores tubulares.

COMO LEER LA FECHA DE FABRICACIÓN DE UN MOTOR ASA

Esta guía sirve para ayudarle a identificar la fecha de fabricación de un motor tubular ASA, y así poder evaluar previamente si el motor se encuentra en condiciones de garantía.

Todos nuestros motores tubulares tienen una garantía de 5 años desde su fecha de fabricación, indicada en cada producto.

Somfy procesa estos motores dentro del periodo de garantía a sus clientes directos.

Si el motor no se encuentra dentro de la fecha, no hace falta enviarlo a SOMFY para su análisis*, ya que será retornado a portes debidos.

* En casos excepcionales, donde sea requerido un análisis del motor fuera de periodo de garantía (peritaje de seguros, ...) se aceptará el motor para su análisis.



Identificar la fecha de fabricación

Identificando la fecha de fabricación, sabrá con antelación si el motor se encuentra en periodo de garantía.

Fecha en Etiqueta (T3,5 / T5 / T6):



Si el motor tiene más de cinco años desde su fabricación

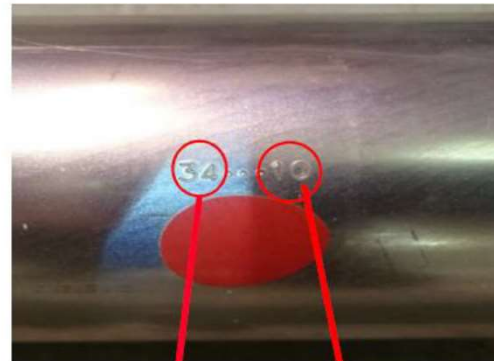
NO ES NECESARIO ENVIAR A SOMFY- MOTOR FUERA DE PERIODO DE GARANTÍA



Identificar la fecha de fabricación

Identificando la fecha de fabricación, sabrá con antelación si el motor se encuentra en periodo de garantía.

Fecha en Motor (T8 y T9):



SEMANA

AÑO

Si el motor tiene más de cinco años desde su fabricación

NO ES NECESARIO ENVIAR A SOMFY- MOTOR FUERA DE PERIODO DE GARANTÍA

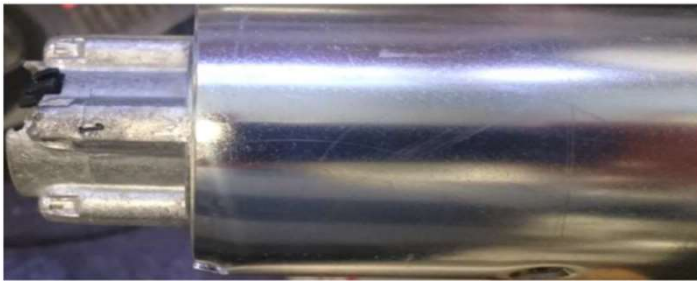


CONDICIONES DE EXCLUSIÓN DE GARANTÍA



En algunos casos en que el motor ha sido manipulado, la garantía de los motores queda excluida. Ejemplos de estos casos son:

REDUCTOR ROTO



FINAL DE CARRERA ROTO POR GOLPE O CAÍDA



TUBO DE MOTOR RAYADO O CORTADO



CABLE DE ALIMENTACIÓN CORTADO



Soporte Técnico

